



市民協働プラザ

清瀬市生涯学習センター



Anniversary

清瀬市

指定管理者



アクティオ株式会社

2025年4月改定版

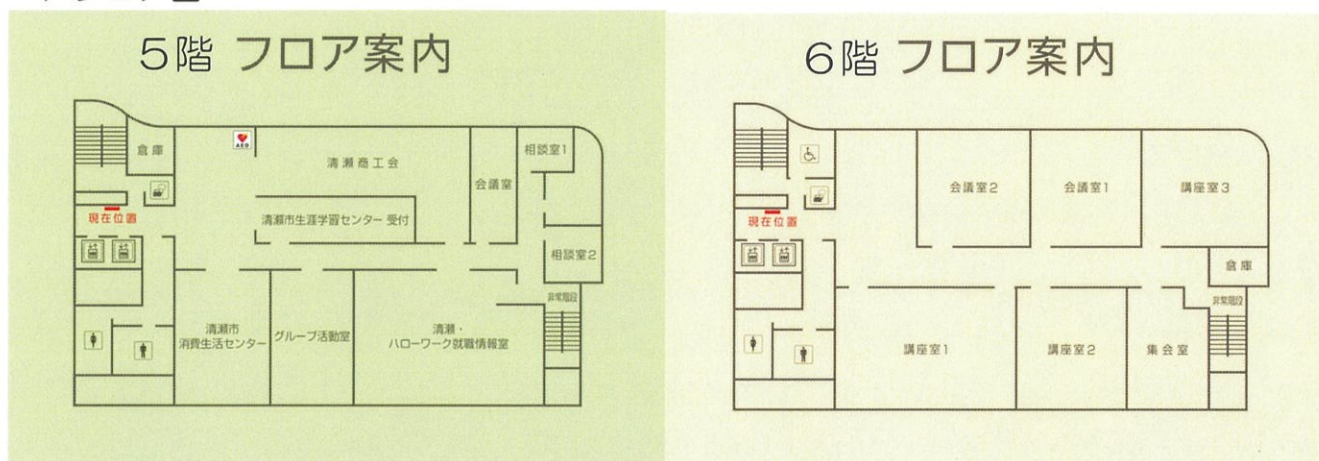
施設の目的

清瀬市生涯学習センターは市民の皆様の生涯学習の拠点として文化活動の振興と市民生活の充実を図るため開設されました

- 生涯学習情報の提供
- 生涯学習振興のための講座、講演会等の実施
- 生涯学習の企画および総合調整
- 学習相談
- 市民の学習、文化、社会教育活動への施設貸し出し

施設情報

▶フロア図



▶6階 講座室、会議室、集会室



講座室 1

定員：64名 面積：94m² 音響設備有



講座室 2

定員：37名 面積：59m²



講座室 3

定員：23名 面積：45m²



会議室 1

定員：24名 面積：56m²



会議室 2

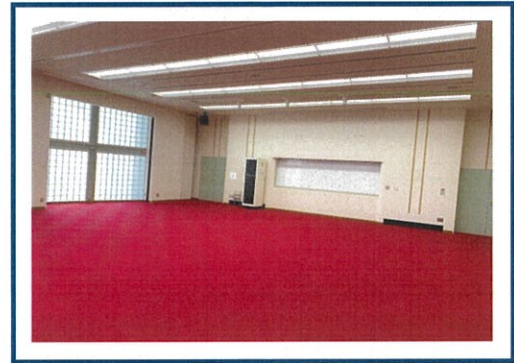
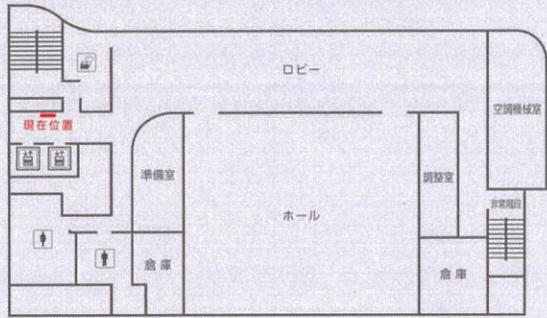
定員：24名 面積：52m²



集会室

定員：18名 面積：39m² 12畳
小上がり ミニ流し

7階フロア案内



▶ 7階 アミュホール

定員：180名 面積：194m² 音響設備有
機、イス他 ※半分での利用可

施設使用料

フロア	室名	午前	午後	夜間	午前～午後	午後～夜間	全日
		9時～12時	13時～17時	18時～22時	9時～17時	13時～22時	
6階	講座室1	1,700	2,300	3,200	4,000	5,500	6,500
	講座室2	1,100	1,400	2,000	2,500	3,400	4,100
	講座室3	800	1,100	1,500	1,900	2,600	3,100
	会議室1	1,000	1,300	1,900	2,300	3,200	3,800
	会議室2	900	1,300	1,800	2,200	3,100	3,600
	集会室	700	900	1,300	1,600	2,200	2,600
7階 アミュ ホール	平日	3,900	4,800	6,700	8,700	11,500	13,900
	土日・祝日	4,400	5,500	7,600	9,900	13,100	15,800

講座室1 定員 64名 飲食不可 講座室2 定員 37名 飲食不可 講座室3 定員 23名 飲食不可
 会議室1 定員 24名 飲食可※¹ 会議室2 定員 24名 飲食可※¹
 集会室 定員 18名 飲食可※¹
 ホール 定員 180名 飲食可※²※³

※¹ アルコール類不可

※² アルコール類可 但し、割増料金必要

※³ 半分でご利用の場合、利用料は半額(100円未満切り捨て) ただし、音響設備他に制限あり

▶ 割増料金

清瀬市民以外の方の利用	利用料の5割増	
入場料又はそれに類するものの徴収 (資料代、テキスト代、手数料他)	～499円	利用料の2割増
	500円～999円	利用料の5割増
	1000円～	利用料の8割増
アミュホールでの飲食	利用料の2割増	
利用時間の延長(45分) 午前、午後の時間帯のみ(夜間の延長はありません)	利用料の3割増	

▶ キャンセル時の利用料金の還付



※¹ アミュホールは10日前まで

利用登録

ご利用にあたっては利用登録が必要です

公共施設予約システム(利用者端末機、パソコン、スマートフォン)でおこないます

『ご利用登録のお申し込みを受け付けました』のメールが届きましたら、メール記載の施設窓口に身分証明書(運転免許証、マイナンバーカード等)を提示して、本登録をおこないます

機器操作が不慣れな方、操作が判らない方は利用者端末機での登録も可能です

利用者端末機で登録する方は必ずメールアドレス、身分証明書をご持参ください

施設の予約

公共施設予約システム(利用者端末機、パソコン、スマートフォン)で『利用者番号』と『パスワード』を入力し予約、入金を行います 予約が取れましたら抽選予約は抽選月の27日までに、随時予約は1週間以内に入金手続きを行ってください 入金されなかった場合は自動キャンセルになります ただし使用日1週間以内に予約を申し込んだ場合は自動キャンセルにはなりません

現金での使用料金のお支払いは利用施設窓口のみとなります また、電話での予約はできません

アミューホール			講座室・会議室・集会室		
利用月	自動抽選予約申込期間 (3か月前)	随時予約申込 (2か月前)	利用月	自動抽選予約申込期間 (2か月前)	随時予約申込 (1か月前)
4月	1月5日～14日	2月1日～	4月	2月5日～14日	3月1日～
5月	2月5日～14日	3月1日～	5月	3月5日～14日	4月1日～
6月	3月5日～14日	4月1日～	6月	4月5日～14日	5月1日～
7月	4月5日～14日	5月1日～	7月	5月5日～14日	6月1日～
8月	5月5日～14日	6月1日～	8月	6月5日～14日	7月1日～
9月	6月5日～14日	7月1日～	9月	7月5日～14日	8月1日～
10月	7月5日～14日	8月1日～	10月	8月5日～14日	9月1日～
11月	8月5日～14日	9月1日～	11月	9月5日～14日	10月1日～
12月	9月5日～14日	10月1日～	12月	10月5日～14日	11月1日～
1月	10月5日～14日	11月1日～	1月	11月5日～14日	12月1日～
2月	11月5日～14日	12月1日～	2月	12月5日～14日	1月4日～
3月	12月5日～14日	1月4日～	3月	1月5日～14日	2月1日～

アミューホールの場合

3か月前	5日～14日	15日～19日	20日～27日	1か月前の1日以降
	自動抽選予約申込期間	自動抽選期間	当選確認 ・ 入金期間	随時予約申込期間 ※随時予約後、1週間以内に入金手続きをしないと自動キャンセルされます また使用日から7日前までに入金手続きをしていない場合も自動キャンセルされます

アクセス

西武池袋線 清瀬駅 北口駅前ロータリー

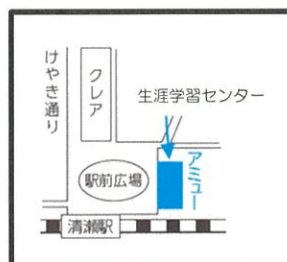
アミュービル 5階

住所：東京都清瀬市元町1-2-11

電話：042-495-7001

休館日：月曜日 年末年始(12/29～1/4)

※駐車場、駐輪場はありません



清瀬市生涯学習センター